

# Appartement 0.1 en 0.2 - gelijkvloers

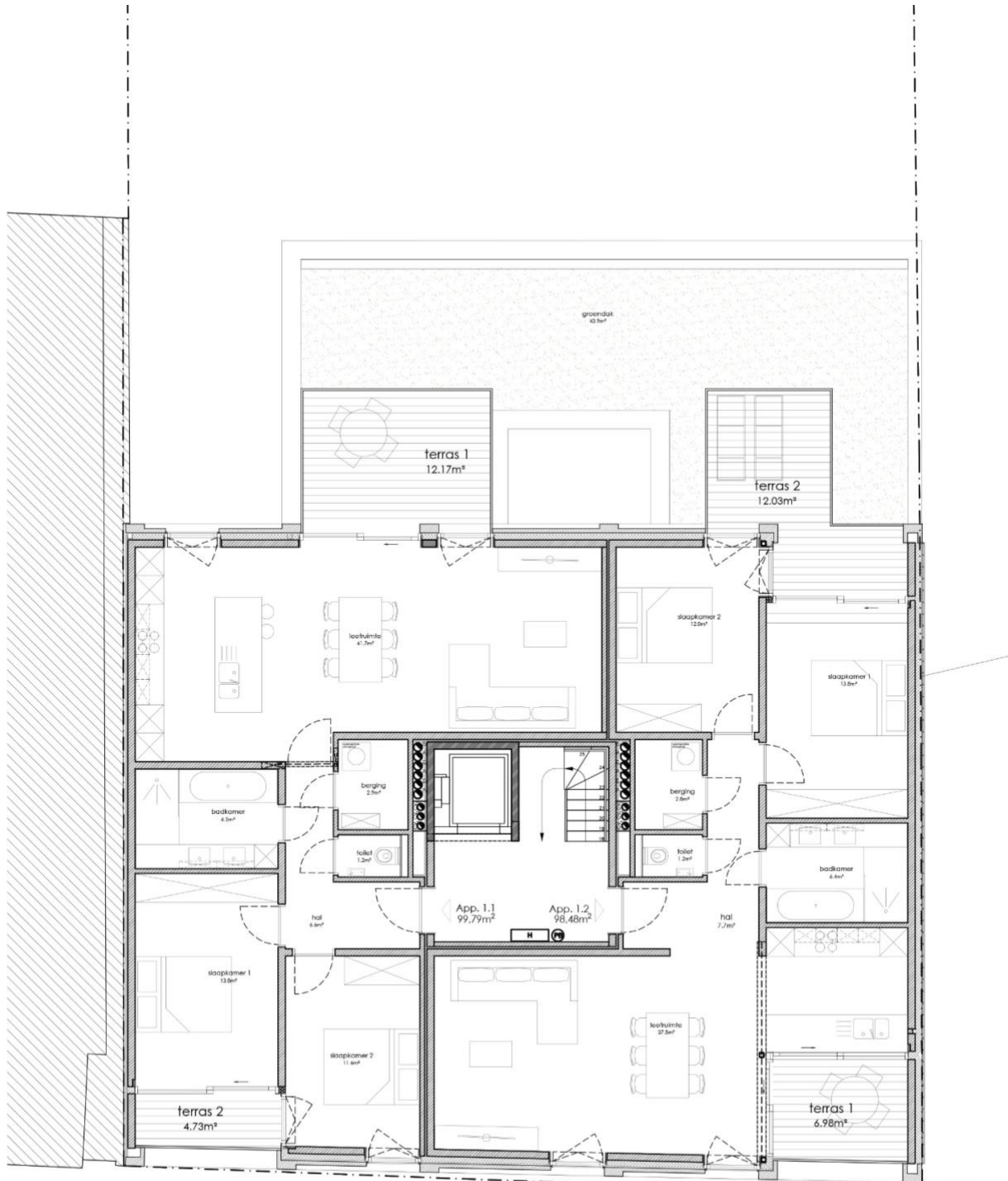


	maf architecten bvba Wagenmakersstraat 37C 8500 Kortrijk www.mafarchitecten.be info@mafarchitecten.be	STUDIE : BOUWEN VAN EEN MEERGEZINSWONING	
		LIGGING : 's Gravenwinkelstraat 12, 8820 Torhout	
		OPDRACHTGEVER : DDB Construction bvba	
		PLAN :	schaal :

Appartement 0.1 en 0.2



# Appartement 1.1 en 1.2 – eerste verdiep



maf architecten bvba  
 Wagenmakersstraat 37C  
 8500 Kortrijk  
 www.mafarchitecten.be  
 info@mafarchitecten.be

STUDIE : BOUWEN VAN EEN MEERGEZINSWONING

LIGGING : 's Gravenwinkelstraat 12, 8820 Torhout

OPDRACHTGEVER : DDB Construction bvba

PLAN :

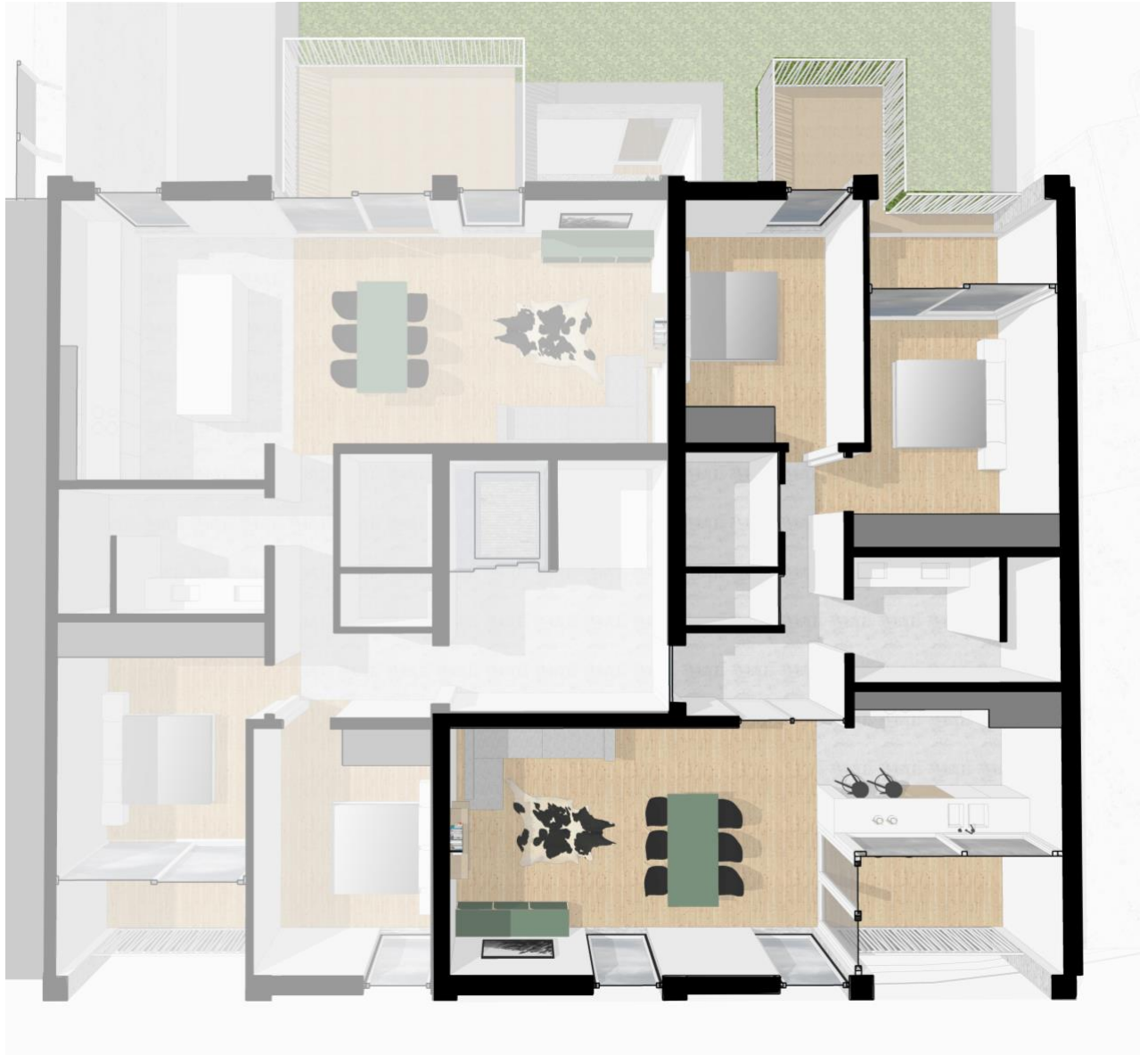
schaal :

## Appartement 1.1





## Appartement 1.2



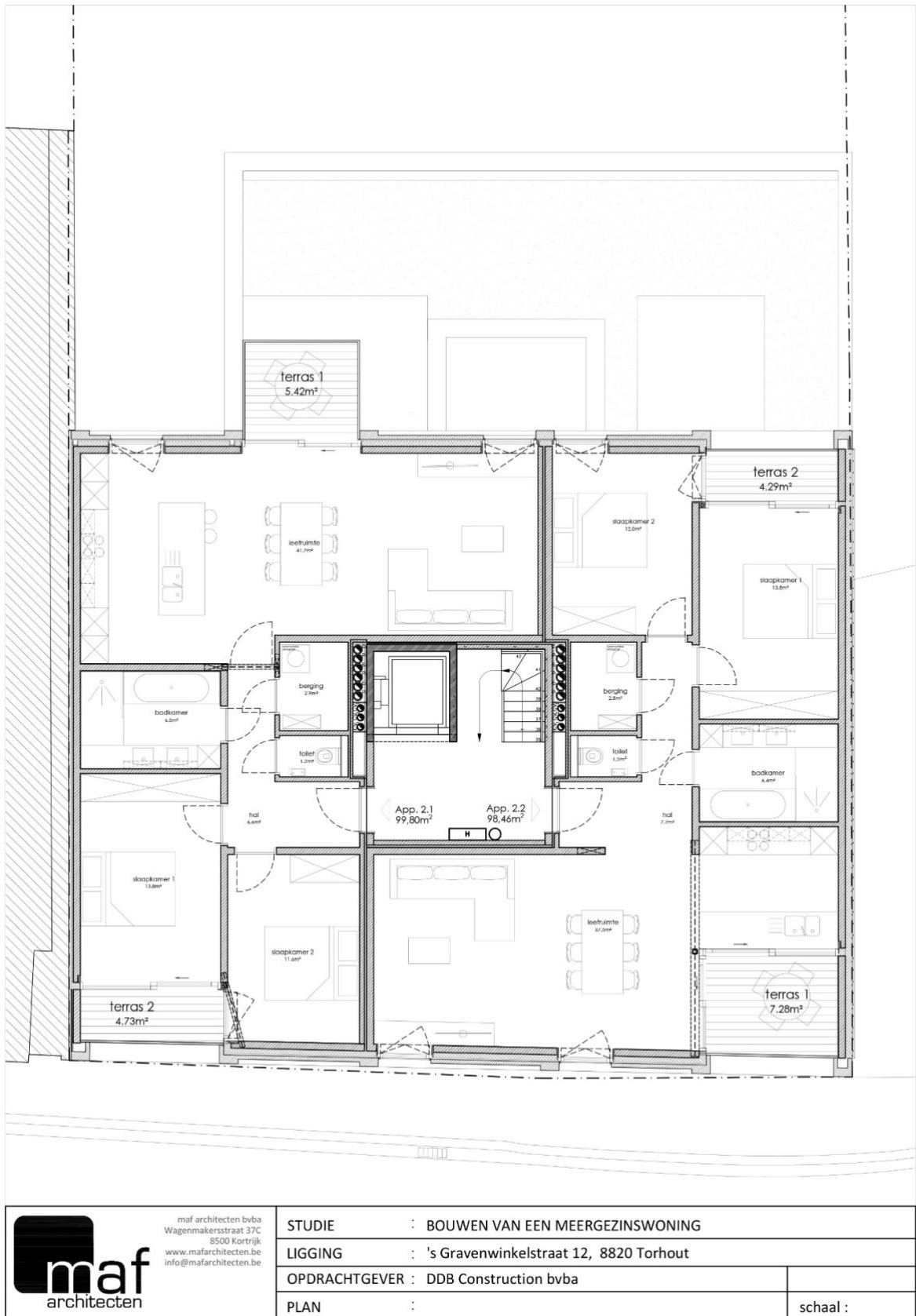
## Inpandig terras aan de straatzijde



Dit komt voor in appartement 1.2 op de eerste verdieping en in appartement 2.2. op de tweede verdieping

De keuken wordt als het ware een buitendoor bij het openschuiven van het raam met een uitzicht op de groene long van Torhout.

## Appartement 2.1 en 2.2 – tweede verdiep



maf architecten bvba  
 Wagenmakersstraat 37C  
 8500 Kortrijk  
 www.mafarchitecten.be  
 info@mafarchitecten.be

STUDIE : BOUWEN VAN EEN MEERGEZINSWONING

LIGGING : 's Gravenwinkelstraat 12, 8820 Torhout

OPDRACHTGEVER : DDB Construction bvba

PLAN :

schaal :

## Appartement 2.1





## Appartement 2.2

